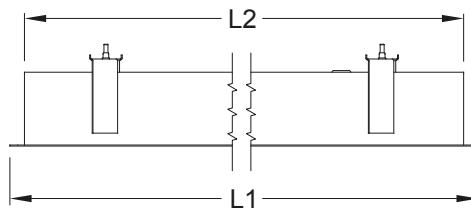
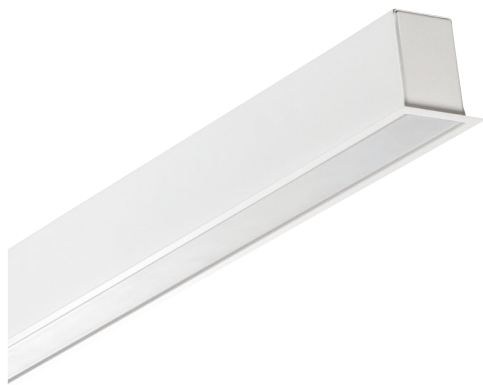
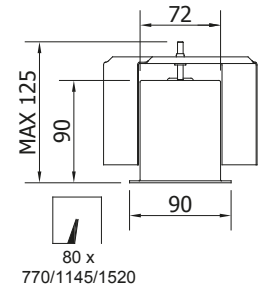


ALG UP SMALL OP



Foro incasso/Cut out:
L 786 mm - 765x75 mm
L 1161 mm - 1140x75 mm
L 1536 mm - 1515x75 mm



APPLICAZIONE

Apparecchio LED per montaggio ad incasso. Schermo opale.

CARATTERISTICHE PRODOTTO

Corpo in lamiera d'acciaio pressopiegata verniciata con polveri epossidiche previa fosfatazione.
Optica in alluminio ad alto rendimento con funzione di dissipatore.
Fissaggio a scatto (senza viti) per una facile e veloce installazione.
Schermo diffondente in policarbonato opale.
Installazione ad incasso. Testate di chiusura incluse.
Sorgente luminosa LED.
Emissione diretta.
Non idonea per l'applicazione esterna.
Alimentazione elettronica CAE.
A richiesta: dimmerabile DALI (cod. DL) specificare se con funzione PUSH DIM (cod. PD).

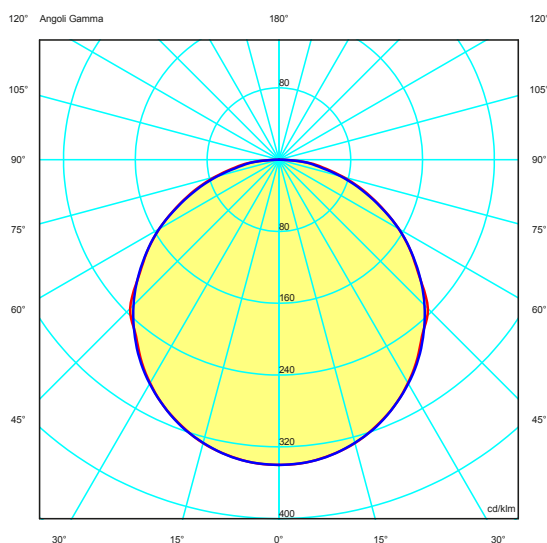
APPLICATION

LED lighting fitting for recessed mounting. Opal diffuser.

PRODUCT CHARACTERISTICS

Bent sheet steel body painted with epoxy powders after phosphating.
High performance aluminium louver with heatsink function.
Opal polycarbonate diffuser.
Recessed mounting snap-fastening system without screws for a easy installation.
Endcovers included.
LED light source.
Direct light emission.
Not suitable for outdoor application.
Built in electronic driver CAE. On request: dimmable DALI (code DL) PUSH DIM function (code PD) to be requested.

CURVA FOTOMETRICA/PHOTOMETRIC CURVE



5 YEARS WARRANTY
5% FAILURE RATE

Durata vita/ Service life:

60.000h L90B10



Relamping	Lumen LED*	Watt LED**	Lumen Out***	Watt	Lumen Watt Out	L lunghezza L Length	Configurazione-LED	Codice Code	K	Alimentazione Power Supply
1x14	2000	11	1130	12	> 94	L1 786 mm L2 762 mm	=====	ASMO5010		W: 3.000 N: 4.000 — : CAE elettronica electronic DL: DALI (funzione PD a richiesta/ On request)
1x18	2420	13,5	1244	14,5	> 86	L1 786 mm L2 762 mm	=====	ASMO5014		
1x28	3000	16,5	1696	17,5	> 97	L1 1161 mm L2 1137 mm	=====	ASMO5015		
1x28	3630	21	1865	22	> 85	L1 1161 mm L2 1137 mm	=====	ASMO5021		
1x35	4000	22	2261	24	> 94	L1 1536 mm L2 1512 mm	=====	ASMO5050		
1x35	4840	27	2487	29	> 86	L1 1536 mm L2 1512 mm	=====	ASMO5029		

A richiesta
On request



Colore / Colour:

01 bianco / white RAL9016

Temperatura ambiente minima e massima (+5° +40°) | Minimum and maximum room temperature (+5° +40°)

* Lumen nominali LED max a 25° | Nominal lumen at max 25°

** Potenza dei LED | LED power

*** Flusso totale in uscita dall'apparecchio a temperatura di lavoro (Ta 25°)
Total lighting fitting flux output at working temperature (Ta 25°)

A richiesta: apparecchio a versione speciale per fila continua.

On request: Special version fitting for continuous line application.

Tolleranza dei valori indicati: +/- 10%. | Tolerance of the indicated value: +/- 10%
Con Ra > 90 riduzione del flusso luminoso pari al 10%. | With CRI > 90 reduction of luminous flux is equal to 10%.
IDEALLUX s.r.l. si riserva il diritto di apportare modifiche migliorative sul prodotto in qualsiasi momento. | IDEALLUX s.r.l. reserves the right to make improvements to the product at any time.

