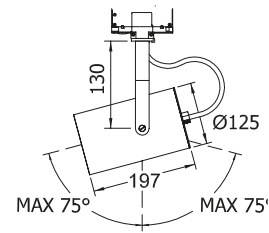
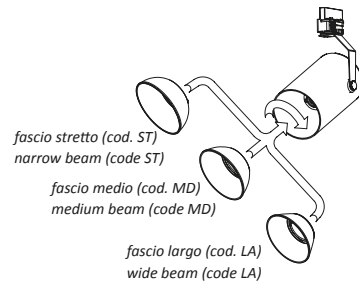


# BEBA



nota/note  
Ottiche intercambiabili senza ausilio di utensili  
Interchangeable optics without using of tools

## APPLICAZIONE

Proiettore LED a binario orientabile.

## CARATTERISTICHE PRODOTTO

Corpo in estruso d'alluminio verniciato con polveri epossidiche previa fosfatazione.  
Dissipatore in alluminio estruso.  
Ottica in policarbonato metallizzato fascio largo (cod.LA), fascio medio (cod. MD) o fascio stretto (cos.ST).  
Sistema di fissaggio a binario ( adattatore incluso).  
Sorgente luminosa LED.  
Emissione diretta.  
Non idonea per l'applicazione esterna.  
Alimentazione elettronica CAE.  
A richiesta: dimmerabile DALI (cod. DL) specificare se funzione PUSH SIM (cod. PD).

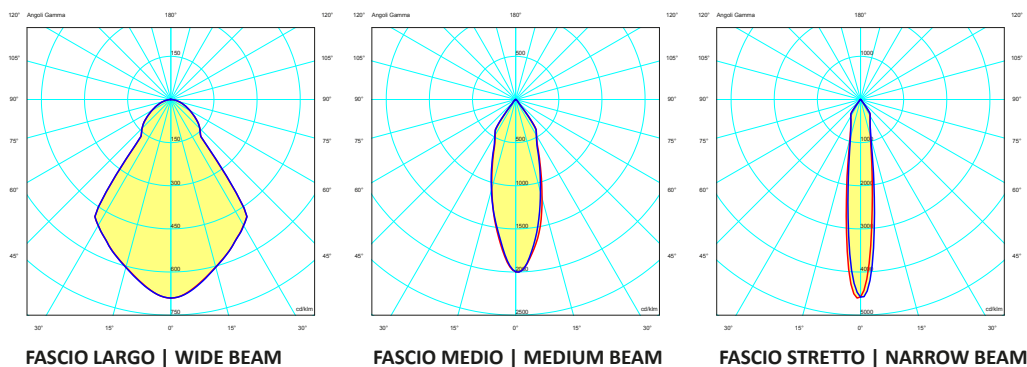
## APPLICATION

Adjustable track-mounted LED floodlight.

## PRODUCT CHARACTERISTICS

Extruded aluminium body painted with epoxy powders after phosphating.  
Extruded aluminium heatsink.  
Metallized polycarbonate louver wide beam (code LA), medium beam (code MD) or narrow beam (code ST).  
Track mounting system ( adapter included).  
LED light source.  
Direct light emission.  
Not suitable for outdoor application.  
Built-in electronic driver CAE.  
On request: dimmable DALI (code DL) PUSH DIM function (code PD) to be requested.

## CURVA FOTOMETRICA/PHOTOMETRIC CURVE



**5 YEARS WARRANTY**  
5% FAILURE RATE

Durata vita/ Service life:

50.000h L80B20



Relamping	Lumen LED*	Watt LED**	Lumen Out***	Watt	Lumen Watt Out	mA	Codice Code	K	Fascio Beam	Alimentazione Power Supply
1x100ALO	<b>2100</b>	11,5	1730	12	> 144	350	<b>BA12</b>	<b>W:</b> 3.000  <b>N:</b> 4.000	<b>ST:</b> fascio stretto <i>narrow beam</i>  <b>MD:</b> fascio medio <i>medium beam</i>  <b>LA:</b> fascio largo <i>wide beam</i>	— : CAE elettronica electronic  <b>DL:</b> DALI (funzione <b>PD</b> a richiesta/On request)
1x35	<b>2700</b>	15	2180	16	> 136	450	<b>BA15</b>			
1x35	<b>3300</b>	19	2620	20	> 131	550	<b>BA20</b>			
1x50	<b>3800</b>	22,5	3050	23,5	> 130	650	<b>BA24</b>			
1x50	<b>4100</b>	25	3260	25,5	> 128	700	<b>BA29</b>			
1x70	<b>4800</b>	30	3880	31	> 123	850	<b>BA30</b>			

A richiesta  
On request



Temperatura ambiente minima e massima (-5° +40°) | Minimum and maximum room temperature (-5° +40°)

Colore / Colour:

01 bianco / white RAL9016

\* Lumen nominali LED max a 25° | Nominal lumen at max 25°

\*\* Potenza dei LED | LED power

\*\*\* Flusso totale in uscita dall'apparecchio a temperatura di lavoro (Ta 25°)  
Total lighting fitting flux output at working temperature (Ta 25°)

## A RICHIESTA

- Temperatura di colore LED K diversa da quella specificata
- Ra>90
- Riflettore con chiusura in policarbonato trasparente
- Copertura interna protezione LED
- E' possibile utilizzare COB con caratteristiche cromatiche **specifiche**:  
**RETAIL & FOOD** - Carne, pesce, pane , frutta e verdura  
**SHOP & STYLE** - Crispwhite, Crispcolor, Truecolor
- Versione speciale con basetta per installazione parete/plafone

02 nero / black RAL9005

05 grigio / silver RAL9006

## ON REQUEST

- LED color temperature K different from specified one
- Ra>90
- Reflector with trasparent polycarbonate closure
- LED protectional internal cover
- Possibility to use COB with **specific** chromatic characteristics:  
**RETAIL & FOOD** - Meat, fish, bread, fruit&veg  
**SHOP & STYLE** - Crispwhite, Crispcolor, Truecolor
- Special version with base for wall/ceiling mounting system

02 nero / black RAL9005

05 grigio / silver RAL9006

Tolleranza dei valori indicati: +/- 10%. | Tolerance of the indicated value: +/- 10%  
 Con Ra> 90 riduzione del flusso luminoso pari al 10%. | With CRI > 90 reduction of luminous flux is equal to 10%.  
 IDEALLUX s.r.l. si riserva il diritto di apportare modifiche migliorative sul prodotto in qualsiasi momento. |  
 IDEALLUX s.r.l. reserves the right to make improvements to the product at any time.

