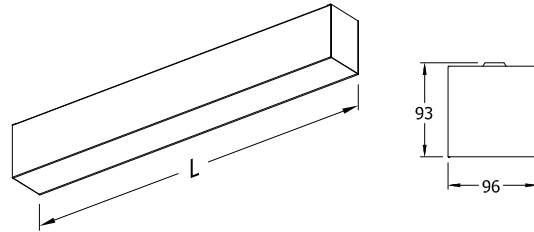
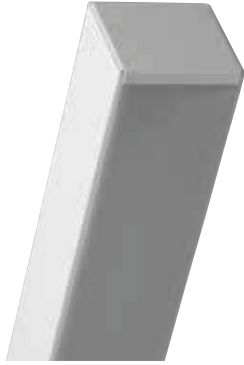


# ALGEBRA OP

Apparecchio LED per montaggio a plafone. Schermo opale. LED lighting fitting for ceiling fixing system. Opal diffuser.

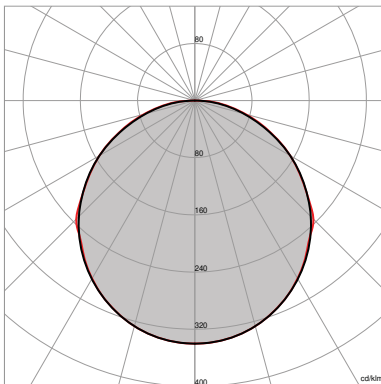


Lunghezze disponibili | Available lengths:  
**762 mm - 1137 mm - 1512 mm**

Corpo in lamiera d'acciaio pressopiegata verniciata con polveri epossidiche previa fosfatazione.  
Ottiche in alluminio ad alto rendimento con funzione di dissipatore.  
Schermo in policarbonato opale.  
Sistema di fissaggio a plafone o a sospensione o ad incasso trimless.  
Testate di chiusura incluse.  
Sorgente luminosa LED. Emissione diretta.  
Non idonea per l'applicazione esterna.  
Alimentazione elettronica CAE.  
A richiesta: dimmerabile DALI (cod. DL) specificare se con funzione PUSH DIM (cod. PD).

*Bent sheet steel body painted with epoxy powders after phosphating.  
High performance aluminium louvers with heatsink function.  
Opal polycarbonate diffuser.  
Suspension or ceiling fixing system or recessed trimless fixing system.  
Endcovers included.  
LED light source. Direct light emission.  
Not suitable for outdoor application.  
Built in electronic driver CAE.  
On request: dimmable DALI (code DL) PUSH DIM function (code PD) to be requested.*

## FOTOMETRIE | PHOTOMETRIES



ALGEBRA OP



<b>5Y WARRANTY</b> 5% FAILURE RATE	<b>60.000 h</b> LED LIFETIME L90B10	<b>100.000 h</b> LED LIFETIME L70B50
---------------------------------------	--	---

Relamping	Lumen LED*	Watt LED**	Lumen Out***	Watt	Lumen Watt Out	L Lunghezza L Lenght	Configurazione LED LED configuration	Codice Code	K	Alimentazione Power Supply	Colore Colour
1X36	<b>4100</b>	20	2365	21,5	> 110	762 mm	_____	<b>AGLO2020</b>	<b>W:</b> 3.000	— : CAE A RICHIESTA   ON REQUEST	<b>01:</b> bianco white
1X36	<b>4940</b>	25	2592	26,5	> 98	762 mm	_____	<b>AGLO2029</b>	<b>N:</b> 4.000	<b>DL:</b> DALI <b>PD:</b> PUSH DIM	
1X58	<b>6300</b>	30	3598	32,5	> 110	1137 mm	_____	<b>AGLO2030</b>	<b>W:</b> 3.000	— : CAE A RICHIESTA   ON REQUEST	<b>01:</b> bianco white
1X72	<b>7380</b>	36,5	3838	39	> 98	1137 mm	_____	<b>AGLO2042</b>	<b>N:</b> 4.000	<b>DL:</b> DALI <b>PD:</b> PUSH DIM	
2X36	<b>8400</b>	40	4675	42,5	> 110	1512 mm	_____	<b>AGLO2039</b>	<b>W:</b> 3.000	— : CAE A RICHIESTA   ON REQUEST	<b>01:</b> bianco white
2X36	<b>9880</b>	49	5096	52	> 98	1512 mm	_____	<b>AGLO2057</b>	<b>N:</b> 4.000	<b>DL:</b> DALI <b>PD:</b> PUSH DIM	

		<b>&gt;80</b> CRI	<b>IP43</b> EN 60529	<b>230 V</b> 2014/35/UE	<b>50/60</b> Hz	<b>IK 07</b> EN 60068
<b>850°</b> EN 60695		<b>RG 0</b> EN 62471		<b>01</b> WHITE	<b>SELV</b>	

TEMPERATURA AMBIENTE MIN E MAX | MIN AND MAX ROOM TEMPERATURE: (-10° +40°)

\* Lumen nominali LED max a 25° | Nominal lumen at max 25°

\*\* Potenza dei LED | LED power

\*\*\* Flusso totale in uscita dall'apparecchio a temperatura di lavoro (Ta 25° - 4.000 K) | Total lighting fitting flux output at working temperature (Ta 25° - 4.000 K) | (3.000 K -8% - CRI 90 -10%)

**A RICHIESTA | ON REQUEST**

<b>&gt;90</b> CRI	<b>EM</b> EN 60598-2-22	<b>DL</b> DALI	<b>PD</b> PUSH DIM
----------------------	----------------------------	-------------------	-----------------------

**ACCESSORI**

- AGS-TR** Staffa per installazione trimless. Spessore controsoffitto da definire.
- KT10410** Kit sospensione n. 1 cavo d'acciaio L= 2000 mm, n.1 perno regolazione millimetrica, n.1 rosone cilindrico.
- KT10420** Kit sospensione n.2 cavi d'acciaio L=2000mm, n. 2 perni regolazione millimetrica, n. 2 rosone cilindrici.
- KT10206** Kit rosone elettrificato complete di cavo trasparente L=2000 mm 3x0,75 mmq, per soluzioni CAE.
- KT10206/D** Kit rosone elettrificato complete di cavo trasparente L=2000 mm 5x0,75 mmq, per soluzioni EM/DL.

**ACCESSORIES**

- AGS-TR** Bracket for trimless installation. False ceiling thickness to be defined.
- KT10410** Suspension kit no. 1 steel cable L= 2000 mm, no.1 precision adjustment pin, no. 1 cylindrical ceiling rose
- KT10420** Suspension kit no. 2 steel cables L= 2000 mm, no.2 precision adjustment pins, no. 2 cylindrical ceiling roses
- KT10206** Electrified ceiling rosecomplete with trasparente cable L=2000 mm 3x0,75 mmq, for CAE version.
- KT10206/D** Electrified ceiling rosecomplete with trasparente cable L=2000 mm 5x0,75 mmq, for EM/DL version.

Tolleranza dei valori indica olerance of the indicated value: +/- 10%

IDEALLUX s.r.l. si riserva o di apportare a e sul pr o in qualsiasi momento. | IDEALLUX s.r.l. reserves the right to make improvements to the product at an

o 10%.