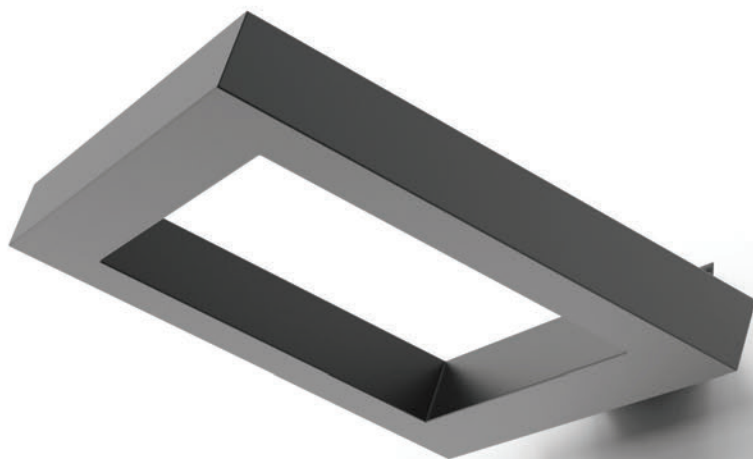
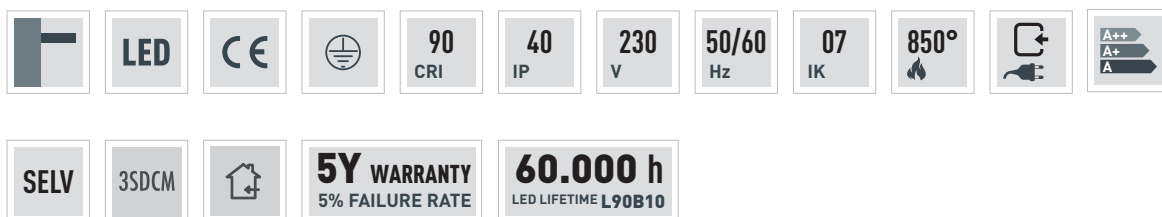


Norton



Decorative wall mounted lighting fitting



IT

Apparecchio decorativo per installazione a parete con inclinazione regolabile. Corpo in pressofusione di alluminio. Sorgente luminosa LED multichip. Verniciatura con polveri epossidiche antigraffio. Schermo di chiusura in policarbonato microprismato. Alimentatore incorporato.

ES

Luminaria decorativa para instalación en pared con inclinación regulable. Cuerpo de aluminio fundido a presión. Fuente de iluminación LED. Barnizado con polvo epoxi anti-rayado. Difusor de policarbonato microprismático. Balasto integrado.

EN

Decorative lighting fitting for wall installation with adjustable inclination. Die-cast aluminium body. Multichip LED light source. Painted with scratch-resistant epoxy powders. Microprismatic polycarbonate closing reflector. Built-in driver.

DE

Dekoratives Wandbeleuchtungsgerät mit einstellbarer Neigung. Körper aus Aluminiumdruckguss. LED-Lichtquelle. Lackiert mit kratzfesten Epoxidpulvern. Abdeckschirm aus mikroprismatischem Polycarbonat. Integrierter Treiber.

FR

Appareils décoratif pour l'installation sur le mur avec inclinaison réglable. Corps en aluminium moulé sous pression. Source lumineuse LED. Finition de peinture en poudre époxy anti-rayures. Écran de fermeture en polycarbonate microprismatique. Alimentation avec driver intégré.



NORTON

Code	Size	Lumen Out	Watt Tot	K	Beam angle	Driver Type	Driver no.	Colour
YNO29W	01	1600	14	W	D	ON/OFF	1	○

○ **NORTON** COLOUR SELECTION

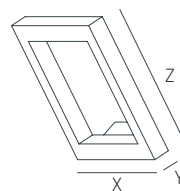
○ **BI** | Bianco

● **NE** | Nero

NORTON BEAM ANGLE | DIMENSIONS



Size	X [mm]	Y [mm]	Z [mm]	Kg
01	290	40	290	1,6



Min and Max room temperature: -20°+45° C.