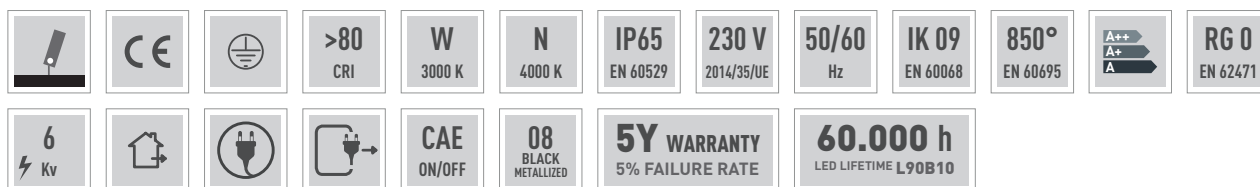


GURU PRO AS - R



EN

Die-cast aluminum body painted with epoxy powders after phosphating. Shape and dimensions designed to obtain a reduced wind exposure surface. Transparent tempered glass cover resistant to thermal shocks. Bent steel adjustable bracket painted with epoxy powders after phosphating complete with goniometer. IP66 quick plug-in connector for power line included. High frequency (CAE) ballast in separate IP65 box fixed to the body. LED light source. Direct light emission.

IT

Corpo in alluminio pressofuso verniciato con polveri epossidiche previa fosfatazione. Sagoma e dimensioni progettate per ottenere una superficie d'esposizione al vento ridotta. Schermo di protezione in vetro temperato trasparente resistente agli shock termici. Staffa regolabile in acciaio pressopiegato verniciata con polveri epossidiche previa fosfatazione, completa di goniometro. Alimentazione elettronica CAE esterna, IP65 fissata al corpo. Connettore rapido IP66 per linea di alimentazione incluso. Sorgente luminosa LED. Emissione diretta.

FR

Corps en aluminium moulé sous pression, peinture à base de poudre époxyde garantie anticorrosion, traitement de surface No-Rinse. Forme et dimensions optimisées pour diminuer la surface d'exposition au vent. Ecran de protection en verre trempé résistant aux chocs thermiques. Support de fixation réglable, pliée à la presse, en acier traité avec peinture epoxy pulvérisé par phosphatation. Connecteur rapide IP66 pour ligne électrique incluse. Alimentation électronique CAE externe IP65 fixée au corps. Alimentación electrónica CAE externa, IP65 fijada al cuerpo. Source lumineuse LED. Emission directe.

ES

Carcasa de aluminio fundido a presión y barnizado con polvos epoxídicos previa fosfatación. Forma y dimensión diseñados para conseguir una superficie reducida de resistencia al viento. Vidrio templado transparente antichoque térmico. Soporte regulable de acero plegado a presión barnizado con polvo epoxi previamente fosfatado, completo de goniómetro. Conector rápido IP66 para alimentación incluido. Alimentación electrónica CAE externa, IP65 fijada al cuerpo. Fuente de luz LED. Emisión directa.

DE

Körper aus Aluminium-Druckguss, das nach der Phosphatierung mit Epoxidpulver lackiert wurde. Entworfen Form und Abmessungen für eine reduzierte Windfläche. Schutzscheibe aus transparentem Hartglas, beständig gegen Thermoschocks. Verstellbare Halterung aus gepresstem Stahl, der nach der Phosphatierung mit Epoxidpulver lackiert wurde, komplett mit Goniometer Direkte Ausgabe. IP66-Schnellverbinder für Stromleitung enthalten Externe elektronische Stromversorgung, IP65 am Gehäuse befestigt. LED-Lichtquelle. Direkte Lichtemission.

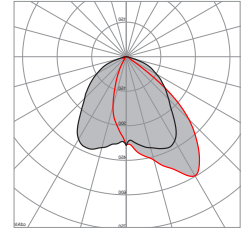
RU

Корпус из фосфатированного литого алюминия окрашенного эпоксидными порошковыми красками. Форма и размеры спроектированы для получения уменьшенной ветровой нагрузки на поверхность. Защитный экран из прозрачного закаленного стекла, устойчивого к термшоку. Регулируемая кронштейн из гнутой фосфатированной стали, окрашенные эпоксидными красками-порошками, в комплекте с транспортом. Быстроразъемное соединение IP66 для линии электроподключения включено в комплект. Светодиодный источник света. Прямой поток света.

GURU PRO AS



Code	Lm LED	Lm Out	Watt Out	Lm Watt Out	Relamping
KGP16016ASW/N08	13500	9155	95	> 97	SAP150
KGP16018ASW/N08	14900	10100	107	> 95	JM250
KGP18022ASW/N08	18300	12410	132	> 94	HG400
KGP18027ASW/N08	21730	14730	160	> 92	HG400
KGP24010ASW/N08	12780	8870	80	> 110	SAP150
KGP24014ASW/N08	16495	11185	90	> 108	JM250
KGP26008ASW/N08	14550	9870	90	> 109	JM250
KGP26010ASW/N08	18660	12650	120	> 105	HG400
KGP26014ASW/N08	24080	16990	165	> 102	SAP250
KGP28017ASW/N08	29160	19775	198	> 100	JM400



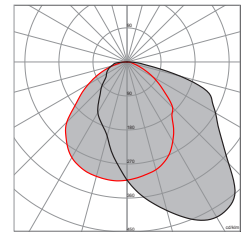
Lm Led/Lm Out:
Standard - **N** (4000 K)
-8% - **W** (3000 K)

w/N= **W** (3000 K) | **N** (4000 K)

GURU PRO R



Code	Lm LED	Lm Out	Watt Out	Lm Watt Out	Relamping
KGP16016RW/N08	13500	10620	95	> 112	JM250
KGP16018RW/N08	14900	11720	107	> 110	HG400
KGP18022RW/N08	18300	14395	132	> 109	HG400
KGP18027RW/N08	21730	17090	160	> 107	SAP250



Lm Led/Lm Out:
Standard - **N** (4000 K)
-8% - **W** (3000 K)

w/N= **W** (3000 K) | **N** (4000 K)

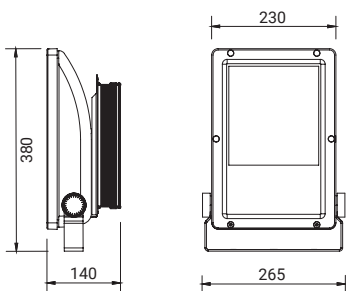


Code Ordering example: **KGP16016 AS W/N 08**

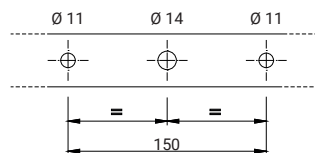
- Product Code: **KGP16016**
- Optic type: **AS**
- Colour Temperature: **W** 3000 K - **N** 4000 K
- Product colour: **08** Black Metalized

GURU PRO AS-R

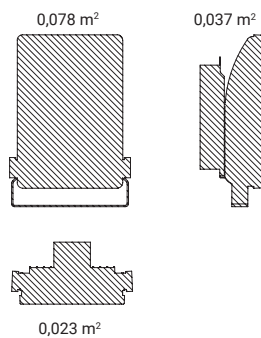
DIMENSIONAL



FIXTING



WIND RESISTANCE

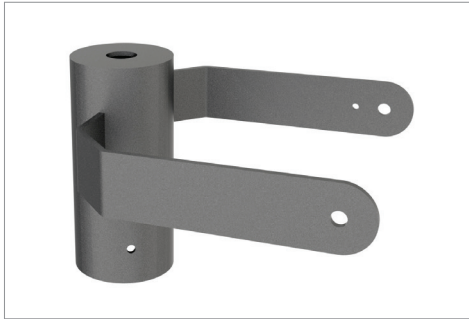


WEIGHT (Kg)

6,0

MINIMUM AND MAXIMUM ENVIRONMENT TEMPERATURE (Ta)

-20 ~ +45°C



KT6010

Bracket for top installation 0°-90° (post Ø 60)
 Staffa per installazione cima palo 0°-90° (palo Ø 60)
 Support pour installation en tête de mât (mât Ø 60)
 Soporte para instalación con columna (columna Ø 60)
 Halterung für Mastkopfmontage (Mast Ø 60)
 Кронштейн для монтажа на столбе под углом 0° -90°
 (Ø столба 60)



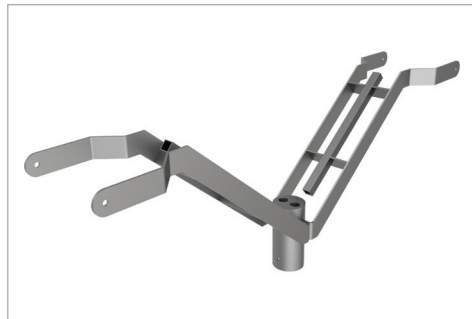
KT6020

Double bracket for top installation 0°-90° (post Ø 60)
 Staffa per installazione cima palo doppia 0°-90° (palo Ø 60)
 Support double pour installation en tête de mat (mat Ø 60)
 Soporte doble para instalación a columna (columna Ø 60)
 Doppelhalterung für Mastkopfmontage (Mast Ø 60)
 Двойной кронштейн для монтажа на столбе под углом
 0° -90° (Ø столба 60)



KT6110

Single outreach (post Ø 60)
 Sbraccio singolo (palo Ø 60)
 Support simple (mat Ø 60)
 Divulgación sola (columna Ø 60)
 Single Outreach (Mast Ø 60)
 Единый охват (Ø столба 60)



KT6120

Double outreach (post Ø 60)
 Sbraccio doppio (palo Ø 60)
 Double support (mat Ø 60)
 Divulgación doble (columna Ø 60)
 Double Outreach (Mast Ø 60)
 Двойной охват (Ø столба 60)



KATRD

Adaptor for post top installation (post Ø 60)
 Adattore per installazione cima palo (palo Ø 60)
 Adaptateur pour installation en tête de mat (mat Ø 60)
 Adaptator para instalación a columna (columna Ø 60)
 Adapter für Mastaufstellung (Mast Ø 60)
 Адаптер для установки на верхушку столба (Ø столба 60)